

Mapa 1.1.10

## UNIDADES GEOHIDROLÓGICAS

### SIMBOLOGÍA

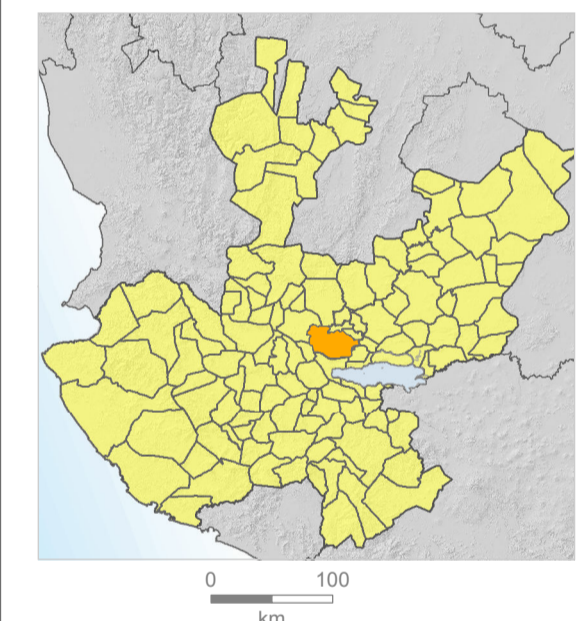
#### UNIDAD

- Cuerpo de agua intermitente
- Cuerpo de agua perenne
- Material consolidado con posibilidades altas
- Material consolidado con posibilidades bajas
- Material no consolidado con posibilidades altas
- Material no consolidado con posibilidades medias
- Pozo inhabilitado
- Pozo

#### GENERAL

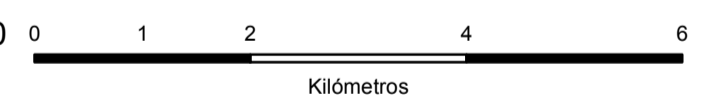
- Acuífero
- Límite Municipal

#### Localización espacial



**Tlajomulco**

Proyección: UTM  
Zona: 13N  
Elipsoide: GRS80  
Datum: WGS84  
Escala: 1:70,000



#### FUENTE:

Elaboración propia a partir de:  
Curvas de nivel del conjunto de datos vectoriales 1 : 50,000, INEGI.  
Datos altimétricos POEL, Tlajomulco, 2010.  
Conjunto de datos vectoriales de las cartas  
de aguas subterráneas escala 1 : 250,000 Serie I, INEGI.  
POEL Tlajomulco, 2017.  
CONAGUA, 2018.

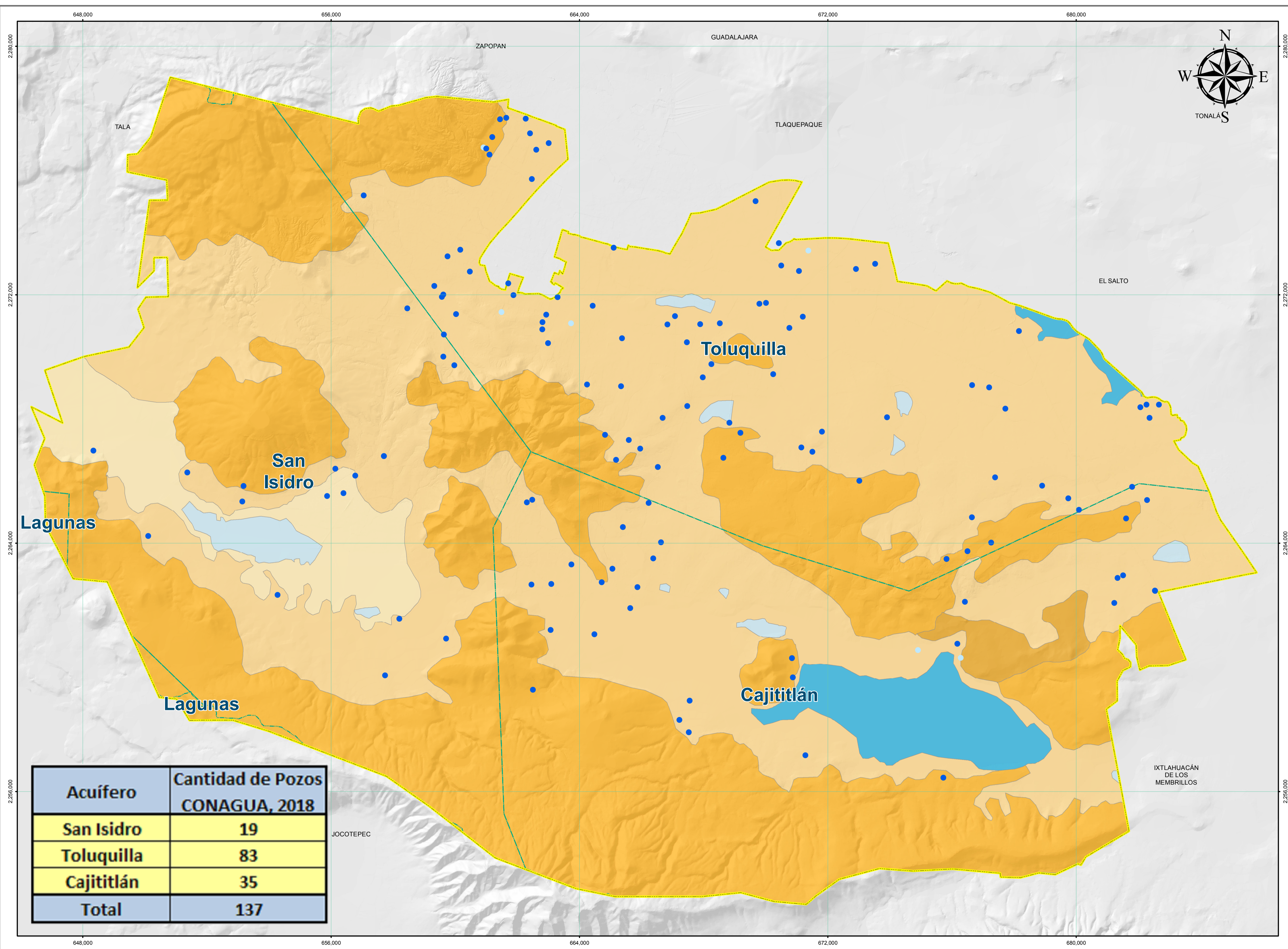
**Responsables del proyecto:**  
Geog. Samuel Alatorre Ramos  
Geog. Froilan José Portugal Zegarra  
Geog. Ricardo Castellanos Sevilla



Geomática  
Administración e  
Innovación Gubernamental

**Edición y Maquetación:**  
Samuel Alatorre Ramos

Fecha de elaboración: DICIEMBRE 2018



Acuífero	Cantidad de Pozos CONAGUA, 2018
San Isidro	19
Toluquilla	83
Cajititlán	35
<b>Total</b>	<b>137</b>